

DIN EN 50132-7

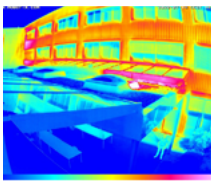
ドイツの規格の1つであるDIN EN 50132-7は、ビデオ監視における6階層の品質を定めています。

例えば「Monitor（閲覧）」は画質に対する要求が最も低いレベルであり「Inspect（検査）」は最も高いレベルのことです。こちらをレンズ選定の参考にご活用ください。



	B040 ワイド	B050 ワイド	B080 標準	B100 標準	B150 望遠	B280 望遠
焦点距離	4 mm	5 mm	8 mm	10 mm	18 mm	28 mm
f 値(絞り値)	1.8	1.8	1.8	1.8	1.8	1.8
画角（水平×垂直）	120° x 60°	95° x 50°	60° x 33°	45° x 25°	30° x 17°	15° x 8,5°
画像の幅/高さ (距離1m)	3.5 / 1.2 m	2.2 / 0.9 m	1.2 / 0.6 m	0.8 / 0.4 m	0.5 / 0.3 m	0.3 / 0.1 m
画像の幅/高さ (距離10m)	34.6 / 11.5 m	21.8 / 9.3 m	11.5 / 5.9 m	8.3 / 4.4 m	5.4 / 3.0 m	2.6 / 1.5 m
画像の幅/高さ (距離50m)	173.2 / 57.7 m	109.1 / 46.6 m	57.7 / 29.6 m	41.4 / 22.2 m	26.8 / 14.9 m	13.2 / 7.4 m

最大距離 [m] @4K UHD (3840 x 2160)						
Monitor (閲覧)	149.65 m	185.29 m	291.68 m	389.73 m	578.12 m	1,162.65 m
Detect (検出)	74.82 m	92.64 m	145.84 m	194.86 m	289.06 m	581.33 m
Observe (観察)	29.93 m	37.06 m	58.34 m	77.95 m	115.62 m	232.53 m
Recognize (認識)	14.96 m	18.53 m	29.17 m	38.97 m	57.81 m	116.27 m
Identify (識別)	7.48 m	9.26 m	14.58 m	19.49 m	28.91 m	58.13 m
Inspect (検査)	1.87 m	2.32 m	3.85 m	4.87 m	7.23 m	14.53 m



MOBOTIX 7カメラM73には、50mKのサーマルセンサーモジュールを搭載することもできます。M16サーマルカメラから使用されているCIF解像度（336 x 256）の各種モジュール、およびVGA解像度（640x480）のサーマルセンサーモジュールを含むすべてのサーマルセンサー選択できます。VGAサーマルモジュールでは、画素数の増加と最大90°×69°の画角の拡張で、より詳細な描写力と、より広い監視エリア（境界監視）を実現しました。CIFの各種モジュールを使用した場合より、広い範囲の温度差を検知することも可能です。

M73用サーマルセンサーモジュールの種類		
サーマル解像度	画角（水平×垂直）	温度測定TRテクノロジー
CIF: 336 x 256 ピクセル	17° x 13°	TRテクノロジーの有無にかかわらず利用可能
CIF: 336 x 256 ピクセル	25° x 19°	TRテクノロジーの有無にかかわらず利用可能
CIF: 336 x 256 ピクセル	45° x 35°	TRテクノロジーの有無にかかわらず利用可能
VGA: 640 x 480 ピクセル	32° x 26°	TRテクノロジーの有無にかかわらず利用可能
VGA: 640 x 480 ピクセル	45° x 37°	TRテクノロジーの有無にかかわらず利用可能
VGA: 640 x 480 ピクセル	69° x 56°	TRテクノロジーの有無にかかわらず利用可能
VGA: 640 x 480 ピクセル	90° x 69°	TRテクノロジーの有無にかかわらず利用可能